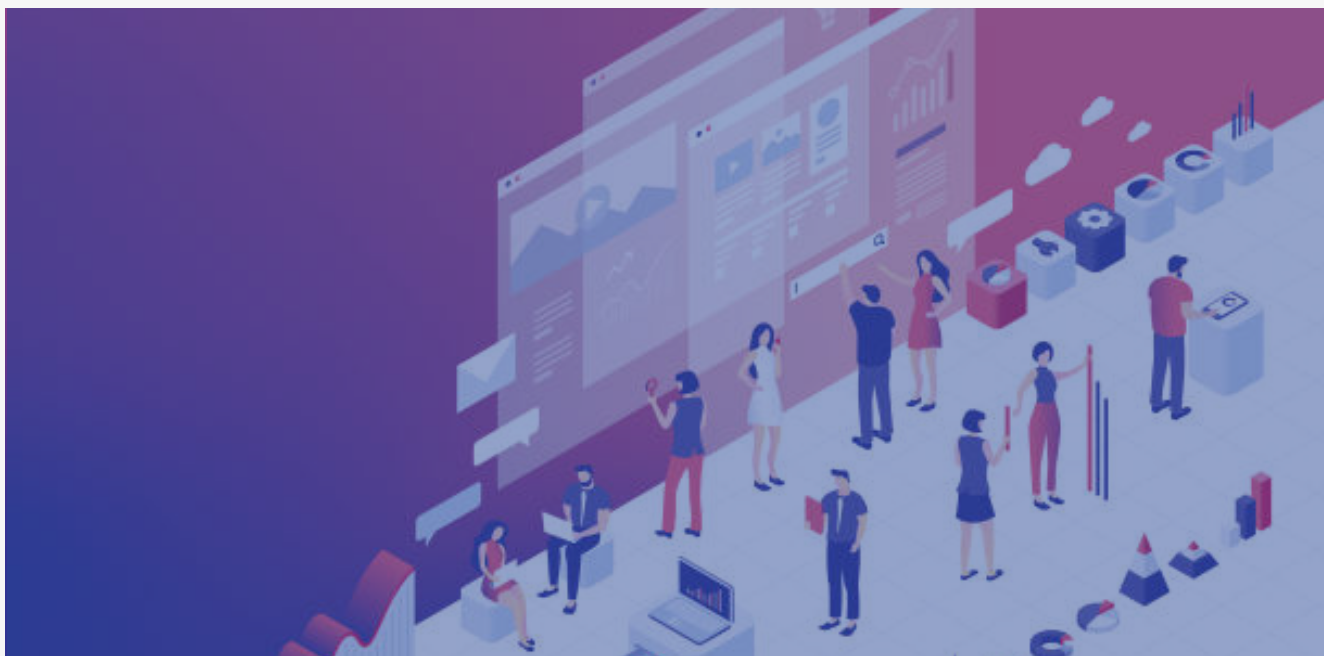


## CREDITO D'IMPOSTA RICERCA E SVILUPPO, INNOVAZIONE TECNOLOGICA, DESIGN E IDEAZIONE ESTETICA

**SOSTIENE LA COMPETITIVITÀ DELLE IMPRESE STIMOLANDO GLI INVESTIMENTI IN RICERCA E SVILUPPO, INNOVAZIONE TECNOLOGICA, NELL'AMBITO DEL PARADIGMA 4.0 E DELL'ECONOMIA CIRCOLARE, DESIGN E IDEAZIONE ESTETICA.**



### QUALI VANTAGGI

Il credito d'imposta è riconosciuto in base al tipo di attività:

- **Ricerca e sviluppo:**

**2022:** è riconosciuto un credito d'imposta pari al **20%** nel limite massimo annuale di **4 milioni di euro**

**2023-2031:** è riconosciuto un credito d'imposta pari al **10%** nel limite massimo annuale di **5 milioni di euro**

- **Innovazione tecnologica:**

**2022-2023:** è riconosciuto un credito d'imposta pari al **10%** nel limite massimo annuale di **2 milioni di euro**

**2024-2025:** è riconosciuto un credito d'imposta pari al **5%** nel limite massimo annuale di **2 milioni di euro**

- **Design e ideazione estetica:**

**2022-2023:** è riconosciuto un credito d'imposta pari al **10%** nel limite massimo annuale di **2 milioni di euro**

**2024-2025:** è riconosciuto un credito d'imposta pari a **5%** nel limite massimo annuale di **2 milioni di euro**



• **Innovazione tecnologica 4.0 e green:**

**2022:** è riconosciuto un credito d'imposta pari al **15%** nel limite massimo annuale di **2 milioni di euro**

**2023:** è riconosciuto un credito d'imposta pari al **10%** nel limite massimo annuale di **4 milioni di euro**

**2024-2025:** è riconosciuto un credito d'imposta pari al **5%** nel limite massimo annuale di **4 milioni di euro**



## SPESE AMMISSIBILI

Le spese ammissibili variano a seconda del tipo di attività svolta:

1. **Attività di ricerca fondamentale, ricerca industriale e sviluppo sperimentale:**

- **Spese del personale** relative a ricercatori e a tecnici titolari di rapporto di lavoro subordinato o autonomo o altro rapporto diverso dal lavoro subordinato, direttamente impiegati nelle operazioni di ricerca e sviluppo
- **quote di ammortamento**, i canoni di locazione finanziaria o di locazione semplice e le altre spese relative ai beni materiali mobili e ai software utilizzati nei progetti di ricerca e sviluppo
- **quote di ammortamento** relative all'acquisto da terzi, anche in licenza d'uso, di privative industriali relative a un'invenzione industriale o biotecnologica, a una topografia di prodotto a semiconduttori o a una nuova varietà vegetale

- **spese per servizi di consulenza** e servizi equivalenti inerenti alle attività di ricerca e sviluppo ammissibili al credito d'imposta
- **spese per servizi di consulenza** e servizi equivalenti inerenti alle attività di ricerca e sviluppo

2. **Attività di innovazione tecnologica:**

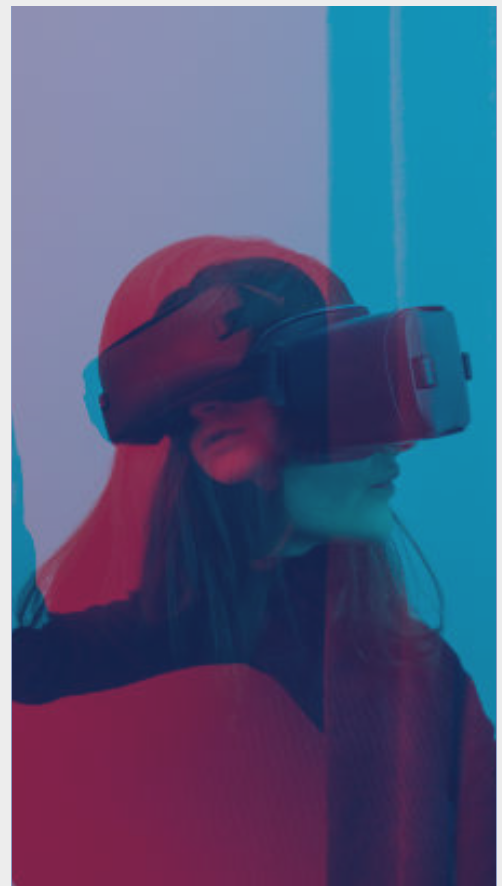
- **spese per il personale** titolare di rapporto di lavoro subordinato o di lavoro autonomo o altro rapporto diverso dal lavoro subordinato, direttamente impiegato nelle operazioni di innovazione tecnologica svolte internamente all'impresa
- **quote di ammortamento**, i canoni di locazione finanziaria o di locazione semplice e le altre spese relative ai beni materiali mobili e ai software utilizzati nei progetti di innovazione tecnologica
- **spese per contratti** aventi ad oggetto il diretto svolgimento da parte del soggetto commissionario delle attività di innovazione tecnologica ammissibili al credito d'imposta
- **spese per servizi di consulenza** e servizi equivalenti inerenti alle attività di innovazione tecnologica ammissibili al credito d'imposta



- **spese per materiali, forniture e altri prodotti analoghi** impiegati nelle attività di innovazione tecnologica ammissibili al credito d'imposta.

### 3. Attività di design e ideazione estetica:

- **spese per il personale** titolare di rapporto di lavoro subordinato o di lavoro autonomo o altro rapporto diverso dal lavoro subordinato, direttamente impiegato presso le strutture produttive dell'impresa nello svolgimento delle attività di design e ideazione estetica ammissibili al credito d'imposta
- **quote di ammortamento**, i canoni di locazione finanziaria o di locazione semplice e le altre spese relative ai beni materiali mobili utilizzati nelle attività di design e innovazione estetica ammissibili al credito d'imposta, compresa la progettazione e realizzazione dei campionari
- **spese per contratti** aventi ad oggetto il diretto svolgimento da parte del soggetto commissionario delle attività di design e ideazione estetica ammissibili al credito d'imposta
- **spese per servizi di consulenza** e servizi equivalenti utilizzati esclusivamente per lo svolgimento delle altre attività innovative ammissibili al credito d'imposta
- **spese per materiali, forniture e altri prodotti analoghi** impiegati nelle attività di design e ideazione estetica ammissibili al credito d'imposta.



- **Ricerca industriale:** lavori originali intrapresi al fine di individuare le possibili utilizzazioni o applicazioni delle nuove conoscenze per trovare nuove soluzioni per il raggiungimento di uno scopo o un obiettivo pratico predeterminato. Tali attività, in particolare, mirano ad approfondire le conoscenze esistenti al fine di risolvere problemi di carattere scientifico o tecnologico. Il loro risultato è rappresentato, di regola, da un modello di prova (anche prototipo in ambiente di laboratorio) che permette di verificare sperimentalmente le ipotesi di partenza e di dare dimostrazione della possibilità o meno di passare alla fase successiva dello sviluppo sperimentale, senza l'obiettivo di rappresentare il prodotto o il processo nel suo stato finale;
- **Sviluppo sperimentale:** lavori sistematici, basati sulle conoscenze esistenti ottenute dalla ricerca o dall'esperienza pratica, svolti allo scopo di acquisire ulteriori conoscenze e raccogliere le informazioni tecniche necessarie in funzione della realizzazione di nuovi prodotti o nuovi processi di produzione o in funzione del miglioramento significativo di prodotti o processi già esistenti.

## ATTIVITÀ AMMISSIBILI

### Ricerca fondamentale, ricerca industriale e sviluppo sperimentale:

- **Ricerca fondamentale:** lavori sperimentali o teorici svolti soprattutto per acquisire nuove conoscenze in campo scientifico o tecnologico, attraverso l'analisi delle proprietà e delle strutture dei fenomeni fisici e naturali, senza necessariamente considerare un utilizzo o un'applicazione particolare a breve termine delle nuove conoscenze acquisite da parte dell'Impresa;



**Innovazione tecnologica** finalizzata alla realizzazione di prodotti o processi di produzione nuovi o significativamente migliorati rispetto a quelli già realizzati o applicati dall'impresa con una premialità se finalizzata al raggiungimento di un obiettivo di transizione ecologica o di innovazione digitale 4.0.

**Design e ideazione estetica** per la concezione e realizzazione dei nuovi prodotti e campionari nei settori tessile e della moda, calzaturiero, dell'occhialeria, orafa, del mobile e dell'arredo e della ceramica. Essi sono finalizzati ad innovare in modo significativo i prodotti dell'Impresa sul piano della forma e di altri elementi non tecnici o funzionali.

## A CHI SI RIVOLGE

Si rivolge a **tutte le imprese** situate sul **territorio nazionale**, incluse le stabili organizzazioni di soggetti non residenti, indipendentemente dalla natura giuridica, dal settore economico di appartenenza, dalla dimensione, dal regime contabile e dal sistema di determinazione del reddito ai fini fiscali. Sono **escluse** le imprese coinvolte in **procedure concorsuali**.

## TEMPISTICHE E MODALITÀ

Il credito d'imposta è utilizzabile esclusivamente in **compensazione**, in **tre quote annuali di pari importo**, a decorrere dal periodo d'imposta successivo a quello di maturazione. Esso non concorre alla formazione del **REDDITO** di impresa e della base imponibile **IRAP**. È necessario che i costi sostenuti vengano certificati dal soggetto incaricato della revisione legale, inoltre è stato introdotto l'obbligo di asseverare la relazione tecnica.

Per le imprese non obbligate per legge alla revisione legale dei conti, le spese sostenute per adempiere all'obbligo di certificazione sono riconosciute in aumento del credito d'imposta per un importo non superiore a **5.000 euro**.

